

# NOTICIAS MURANO

Julio 15, 2021



El mundo no se detiene, vamos siempre hacia adelante!

El respaldo que su empresa necesita de los servicios.

No permita que su operación se detenga, trabaje tranquilo.

PLAZA MURANO como edificio CLASE A+, le garantiza a sus clientes la continuidad del negocio. Como lo hacemos?

- ✓ Red de fibra óptica interna propia, con respaldo de UPS.
- ✓ 2 Plantas generadoras que levantan la operación completa en caso de alguna interrupción del servicio eléctrico externo.
- ✓ 1 Tanque de agua potable de 432 M3, para abastecer en caso de cortes de abastecimiento por parte del AYA.
- ✓ Telecomunicaciones respaldadas por UPS para soporte mientras se hace el cambio a los generadores, cuando se requiera.



## UBICACIÓN CUARTOS DE ASEO Y DUCTO BASURA

La Administración.

El condominio brinda la facilidad de un cuarto de aseo común por piso, este se encuentra ubicado en el costado sur, escaleras de emergencia. Este cuarto es para depositar todos los desechos (basura) no valorizables.



DUCTO DE BASURA.

Algunas recomendaciones para el uso correcto:

- Utilice bolsas de buena calidad
- No deposite cartón, cajas de pizza ni ningún otro material que por su tamaño y forma pueda atascar el ducto.
- Todo desecho como alimentos o líquidos trátelos adecuadamente. Vacíe el líquido antes de ponerlo en la bolsa, cierre bien la bolsa y use **bolsa de buena calidad**. El mal manejo de este desecho provoca insalubridad en el cuarto.

Como es de conocimiento de todos el RECICLAJE o material VALORIZABLE **NO SE DEPOSITA EN EL DUCTO**.



No provoque atascos al ducto de basura por uso inadecuado.



CUARTO DE BASURA

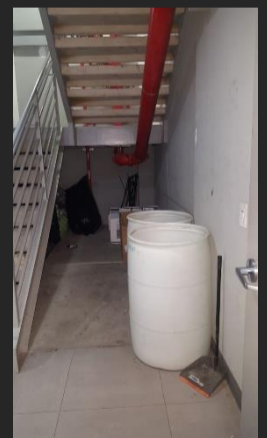


El material VALORIZABLE se deja fuera del cuarto de Aseo, donde hay rotulación que así lo indica.

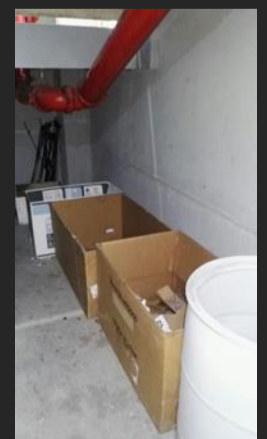
Por favor hágalo de forma responsable, ya que hay personas que tiran las bolsas desde la puerta de emergencia, causando desorden y obstruyendo el paso a las personas, lo cual constituye un riesgo en caso de una evacuación.

JUNTOS PODEMOS HACERLO MEJOR CADA DÍA!

## CONTENEDORES EN SÓTANO S1.



Al final de la escalera de emergencia sur, podrá encontrar varios contenedores. Si lo prefiere puede colocar el material en estos e incluso traer el de su casa.







Recuerde que PLAZA MURANO tiene programa de reciclaje, no deje de ser parte del cambio.

## Programa de Reciclaje. Somos Bandera Azul Ecológica.

Escrito por la Administración.

Todo el material Valorizable que se recolecta a través del programa de reciclaje en PLAZA MURANO, está siendo donado a la Municipalidad el cual a su vez beneficia a la Asociación de personas con Discapacidad de Santa Ana.

Si usted desea aportar al programa debe separar los materiales y dejarlos en el cuarto de aseo (**NO SE ARROJAN POR EL DUCTO**). El personal de limpieza pasará diariamente recogiendo el mismo para llevarlo a la bodega donde se almacena y así posteriormente hacer la entrega.

Los materiales que se reciben son:

- ✓ Latas de bebidas en general (aluminio) o de alimentos.
- ✓ Botellas de bebidas, alimentos o productos de limpieza con códigos #1 (PET) y #2 (HDPE).
- ✓ Empaques de leche.
- ✓ Cartón.
- ✓ Papel triturado.
- ✓ Libros, hojas sueltas, revistas, cuadernos, periódico, Papel de regalo.
- ✓ Botellas de vidrio.
- ✓ Bolsas de plástico.

De manera semestral, realizamos la campaña de Recolección de electrónicos, la cual aporta bastante al programa y desechamos de manera responsable.

Por otra parte y de mucha atención tenemos, los **FLUORESCENTES**.

Las lámparas fluorescentes están compuestas de vidrio y metales, sin embargo también contienen sustancias altamente tóxicas tales como mercurio y fósforo. Cuando las lámparas son enviadas a rellenos sanitarios o incineradas, los vapores de mercurio son liberados y pueden viajar hasta una distancia de 320 kilómetros. Estos componentes son altamente tóxicos para el sistema nervioso humano y particularmente venenoso para los riñones. Una vez absorbido por el cuerpo, el mercurio, es distribuido por la sangre a todos los tejidos del cuerpo humano pudiendo inclusive atravesar fácilmente la barrera placentaria. La exposición prenatal a ésta sustancia puede causar una variedad de problemas de salud incluyendo parálisis cerebral”.

Recuerde que si el fluorescente es marca SYLVANNIA puede entregarse directamente en la fábrica, ubicada en la zona Franca de Pavas.



Pronto estaremos entregando la cantidad que se ha generado de áreas comunes, de modo que si tuviera el requerimiento contáctenos y con gusto le brindamos apoyo. Es importante saber, que el mismo se solicita embalado y UNICAMENTE deben ser marca SYLVANNIA.

También hay empresas que brindan el servicio de recolección, a seguir los datos:

**Servicios Ecológicos**, tel. Teléfonos: (506) 2249-3952 / (506) 2249-3958, Reciclaje de fluorescentes y bombillos entre otros.

**Soluciones Integrales en Reciclaje, S.A. – SOLIRSA**, e-mail: info@solirsa.com / teléfono: (506) 2296-0086, Reciclaje de fluorescentes y bombillos.

## Clasificación de Residuos

**RESIDUOS ELECTRÓNICOS** (Basura Electrónica). Desechos de oficina, aparatos de tecnología.

### Residuos Sólidos:

Son aquellos generados en las casas habitación, que resultan de la eliminación de los materiales que utilizan en sus actividades domésticas, de los productos que consumen y de sus envases, empaques; los residuos que provienen de cualquier otra actividad dentro de establecimientos o en la vía pública que genere residuos con características domiciliarias, y los resultantes de la limpieza de las vías y lugares públicos, siempre que no sean considerados por la Ley como residuos de otra índole.

### Residuos Peligrosos:

Son aquellos que posean alguna de las características de corrosividad, reactividad, explosividad, toxicidad, inflamabilidad, o que contengan agentes infecciosos que les confieran peligrosidad, así como envases, recipientes que hayan sido contaminados cuando se transfieran a otro sitio, de conformidad con lo que se establece en la Ley General de Prevención y Gestión Integral de Residuos Sólidos (LGPGRS).

### Residuos de Manejo Especial:

Son aquellos generados en los procesos productivos, que no reúnen las características para ser considerados como peligrosos o como residuos sólidos, sino más bien que requieren una manipulación especial.

# PROTOCOLO DE EVACUACIÓN

La seguridad que el Condominio le brinda no solo involucra sus activos, también lo es su seguridad personal.



Julia Linares

Es por ello que les recordamos que todas las empresas DEBEN cumplir con la confección de su protocolo de emergencia interno. Este documento debe ser elaborado por un profesional responsable y debidamente certificado. Asimismo copia del documento debe ser entregado a la administración, con el fin de tenerlo archivado y como respaldo para las inspecciones del Ministerio de salud, bomberos o cualquier otra entidad relacionada que así lo solicite.

En nuestra próxima edición les estaremos compartiendo datos muy importantes, como lo son, las zonas seguras, rutas de evacuación de pisos, entre otros detalles.



Recuerde: Una activación de alarma es una orden de evacuación.